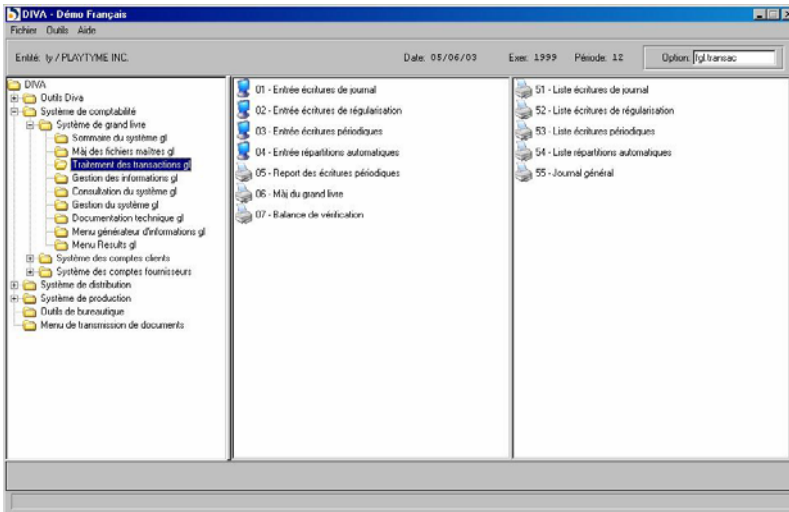


# Grand Livre



## Entités comptables

- Représentation d'organisations complexes par le concept d'entités relationnelles
- Consolidation simplifiée et roulement entre les différentes entités

## Rapports

- Flexibilité de créer des états financiers individuels et hiérarchiques entre compagnies, lignes de produits et autres entités sur n'importe quelle période comptable
- Définition illimitée de modèles de rapports
- Qualité et précision assurées des états financiers avec validation intégrée des formats de rapport
- Actualisation des budgets et comparaison

## Périodes comptables

- Entrée de transactions pour n'importe quelle année fiscale non-fermée
- Calcul automatique des balances d'ouverture pour les périodes courantes et à venir
- Utilisation de 12 ou 13 périodes comptables par année

## Gestion du Grand-Livre

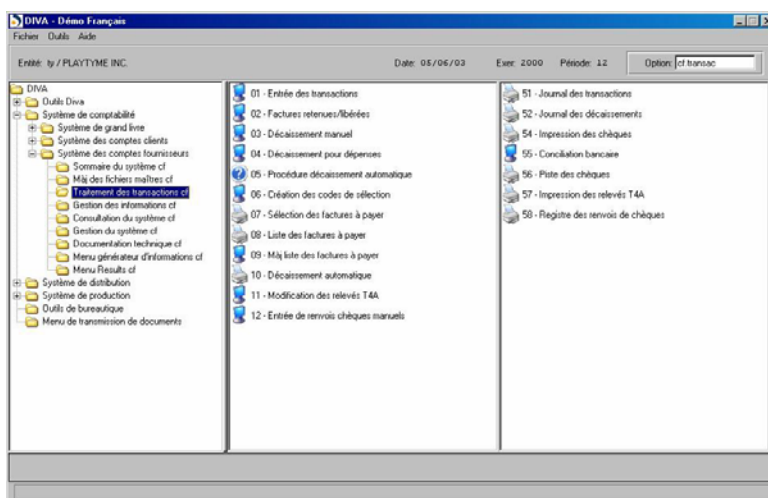
- Liaison facile des transactions aux documents originaux pour tous les grands livres des filiales
- Traitement des écritures de renversement et répétitives aux journaux
- Archivage des détails historiques des transactions selon vos besoins
- Cédule flexible des interfaces entre les grands livres affiliés (sommaire ou détaillée)
- Comptabilisation d'informations statistiques au niveau de chaque compte (ex.: heures de main-d'œuvre)
- Génération automatique des entrées de fermeture (modifiables) facilitant les traitements de fin d'exercice financier

## Multi-devises

- Différentes monnaies locales pour chaque entité de contrôle dans une structure à entités multiples
- Mise à jour quotidienne (ou tel que requis) centralisée sur un fichier des taux de change. Les taux de change sont accessibles par les transactions dans tous les modules de DIVA.
- Archivage automatisé de l'historique des taux de change
- Affichage des montants en monnaies locales et étrangères dans les rapports et les écrans de consultation
- Consolidation des transactions de devises multiples
- Suivi des gains et des pertes réalisés et non-réalisés en devises étrangères



# Comptes fournisseurs



## Traitement des comptes fournisseurs

- Rapport des besoins en liquidités
- Soutien des opérations multi-compagnies / multi-divisions pour les paiements à termes courants et échus, les comptes bancaires et les comptes de contrôle pour chaque entité
- Gestion de multiples comptes fournisseurs – distinction des comptes payables reliés ou non à l'industrie
- Présélection de la ventilation des dépenses par fournisseur dans des comptes et des entités multiples
- Attribution de différents fournisseurs pour les achats, les paiements et les statistiques
- Possibilité de transiger avec des fournisseurs

occasionnels sans devoir créer son compte

- Archivage de l'historique des transactions détaillées des factures payées et impayées pour la conciliation des comptes
- Épuration cédulée des factures payées par utilisateur
- Interface en ligne du module **Bons de commande** DIVA pour jumelages multiples entre factures, bons de commande et réceptions
- Gestion des comptes fournisseurs en devises multiples
- Intégration complète des comptes payables avec le **Grand Livre** DIVA
- Changement d'un code de fournisseur et de tout son historique

## Décaissement et chèques

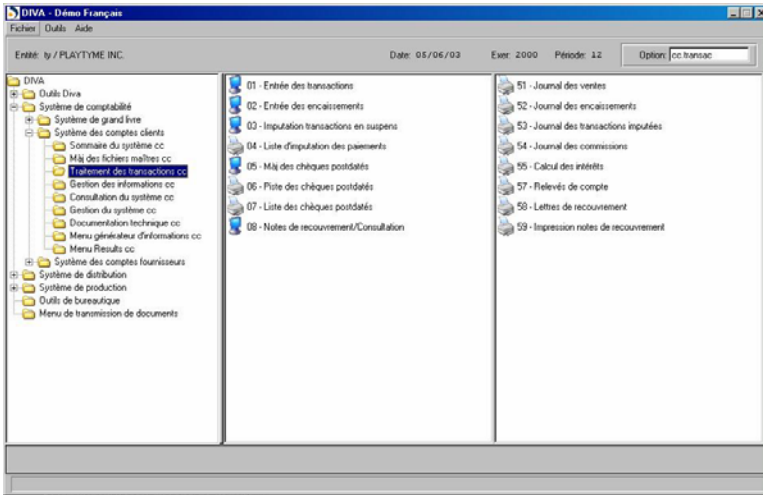
- Choix manuel ou automatique des procédures de décaissement, de la génération des chèques et de la conciliation bancaire
- Gestion locale ou centrale des décaissements
- Impression des chèques en ligne ou par lot selon les spécifications de chaque utilisateur
- Création pratique des décaissements de dépenses (avec ou sans chèque)
- Application des escomptes et des paiements nets à la date de facturation ou au premier jour du mois suivant. Les termes de paiement peuvent être réassignés à la facturation.

## Analyse des fournisseurs

- Statistiques par fournisseurs-expéditeurs ou par fournisseurs-payés
- Intégration des analyses des fournisseurs avec le module **Bons de commande** DIVA



# Comptes clients



## Gestion des comptes recevables

- Piste des comptes recevables impayés et des balances à recevoir pour chaque client
- Gestion locale ou centrale des comptes recevables indépendamment de la commande originale et du lieu de facturation
- Conservation de l'historique des transactions détaillées des factures reçues et à recevoir pour le rapprochement des comptes
- Épuration cédulée des transactions reçues par utilisateur
- Intégration complète des comptes clients avec les modules **Commandes et Facturation** DIVA et **Grand Livre** DIVA
- Gestion flexible des transactions non-appliquées

- Gestion des comptes clients en devises multiples
- Possibilité d'adresses différentes pour la livraison, la facturation, l'envoi des comptes à recevoir avec regroupement unique ou multiple des statistiques
- Préparation des factures pour clients d'entités différentes
- Prise en charge des notes de débit avec numéros de suivi
- Ajustement des comptes à recevoir sans facture
- Traitement des achats uniques ou comptants sans la création d'un compte client
- Création automatique, semi-automatique ou manuelle des crédits ou paiements non-appliqués
- Changement d'un code de client et de tout son historique

## Termes

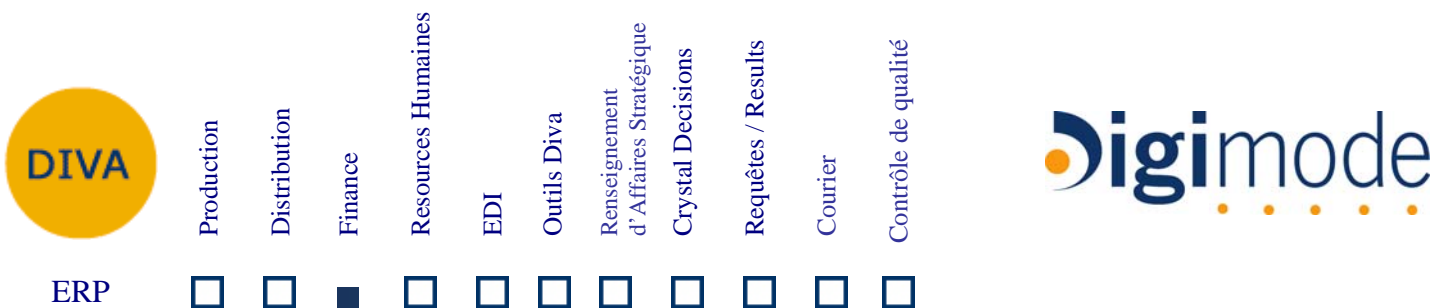
- Définition de termes et de dates de paiement multiples par terme
- Calcul des escomptes et des paiements nets à la date de facturation ou au premier jour du mois suivant
- Gestion des factures saisonnières avec termes de paiement datés
- Réassignation des termes de paiement au niveau de la facture
- Gestion des chèques post-datés avec référence au relevé de compte
- Calcul automatique des frais de finance

## Crédit et collection

- Modification facile des catégories chronologiques et des relevés de compte
- Ajustement des limites de crédit pour toute l'entreprise
- Consultation à l'écran du rapport chronologique des transactions pour mieux communiquer avec la clientèle
- Collection facile grâce aux lettres automatisées d'avertissement pressant de payer
- Analyse régionale (ou par ville siège) de performance des clients selon l'adresse de facturation ou livraison

## Commission des ventes

- Mise à jour automatique du journal des commissions
- Calcul des commissions de vente basé sur le pourcentage des ventes ou des profits
- Paiement des commissions sur réception de coupons de caisse



# Gestion des immobilisations

## Gestion des actifs

- Création et mise à jour de multiples journaux
- Définition de regroupements pour fins de rapports et pour mieux évaluer les actifs
- Évaluation automatique ou manuelle des actifs
- Intégration complète avec le module **Grand Livre** DIVA pour la prévision des dépréciations, des acquisitions et des rejets
- Transactions sur de multiples périodes comptables
- Rapports basés sur tous types d'actif, méthodes d'évaluation et localisations
- Rapport d'accès à l'évaluation des méthodes et des localisations pour les types d'actifs
- Consultation en ligne des actifs
- Insertion de notes spéciales sur les enregistrements d'actif

## Dépréciation

- Création sur mesure de méthodes de dépréciation et accès à une grande variété de méthodes prédéfinies
- Établissement d'un journal et de deux taux de dépréciation pour chacun des actifs
- Conservation d'un journal spécifique pour chaque classe de dépréciation (ex. : au livre, taxe fédérale et taxe de vente)
- Impact des calculs reliés à la dépréciation avant l'inscription des transactions

## Gestion des actifs

- Gestion efficace des inventaires d'actifs par l'intégration complète des modules **Bons de Commande**, **Comptes Fournisseurs** et **Gestion des stocks** DIVA
- Re-localisation en ligne immédiate des actifs
- Piste des activités reliées à l'entretien des actifs

