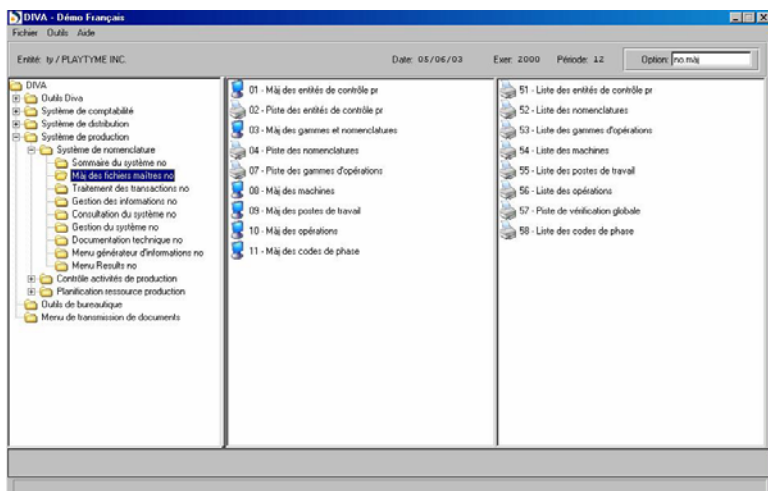


# Nomenclature



## Gestion de la nomenclature

- Chaque département peut définir sa propre nomenclature (ex. : prototypes de nomenclature pour le département de génie et coûts de nomenclature pour la comptabilité)
- Définition de la nomenclature à des niveaux simples, multiples ou ouverts
- Définition illimitée d'étapes dans la production pour mieux évaluer niveau par niveau les coûts cumulatifs et les délais de production
- Utilisation d'articles "fictifs" dans la nomenclature pour une meilleure

gestion des pièces de service

- Traitement des commandes fictives comme des articles réguliers ou traitement des articles fictifs dans la nomenclature
- Fonctions de consultation montrant l'impact d'un changement dans la structure du produit

## Coûts des produits

- Définition et suivi du matériel, des charges associées à la main-d'œuvre, aux opérations, aux postes de travail et à la machinerie pour diminuer les coûts de production
- Le rapport des opérations indique le nombre d'heures exigées, les taux de main-d'œuvre et de préparation ainsi que les coûts externes

## Gestion de la production

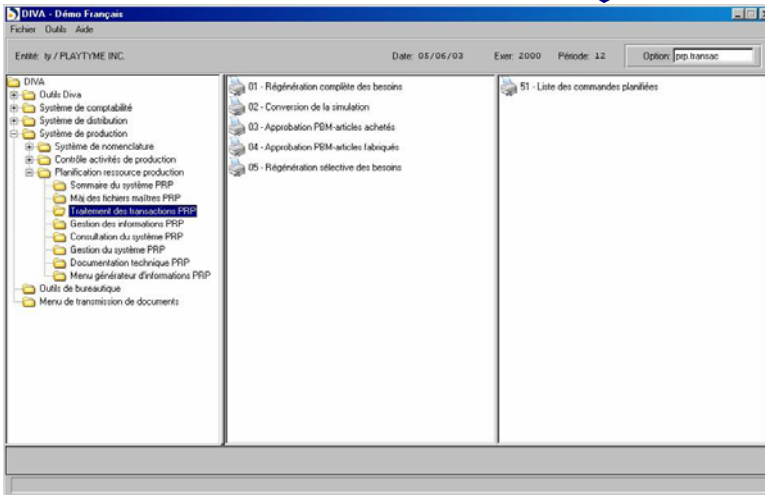
- Utilisation de codes de phase pour gérer la performance (débit et flux) de la production et le travail en cours dans un environnement sans bon de travail
- Gestion améliorée de la production JAT (juste à temps) en redirigeant la matière première vers les codes de phase spécifiés
- Remplacement manuel des procédures en place pour redistribuer efficacement la capacité dans le but de rencontrer les nouveaux échéanciers

## Gestion de produit dans le réseau-entreprise

- Entrée des commandes avec fonctions automatiques de configuration des produits guidant l'utilisateur vers l'assemblage final par des caractéristiques et des options
- Regard avant et arrière pour une vision d'ensemble du produit dans tout le système



# Planification des ressources de production (MRP II)



## Planification et cédule

- Planification des ressources de production en mode de changement net pour un calcul plus rapide ou utilisation du mode génération complet
- Rapport d'exceptions servant à maintenir la constance des opérations afin d'identifier les problèmes potentiels le plus rapidement possible
- Rapport détaillé du niveau des stocks après la dernière planification de production
- Création de cédules maîtres de production à deux niveaux
- Génération simulée des cédules de

production et des prévisions

- Nomenclature transitoire pour la planification de la matière première
- L'interface au module **Production** DIVA et au module **Bons de commande** permet de générer automatiquement les bons de travail et les bons de commande requis

## Prévision

- Amélioration des prévisions en comparant la planification de production passée avec les résultats actuels
- Planification des ressources de production par client, par représentant, par territoire et par entrepôt
- Prévision, à demande, de la planification des ressources par jour, par semaine ou par mois

## Gestion de la demande

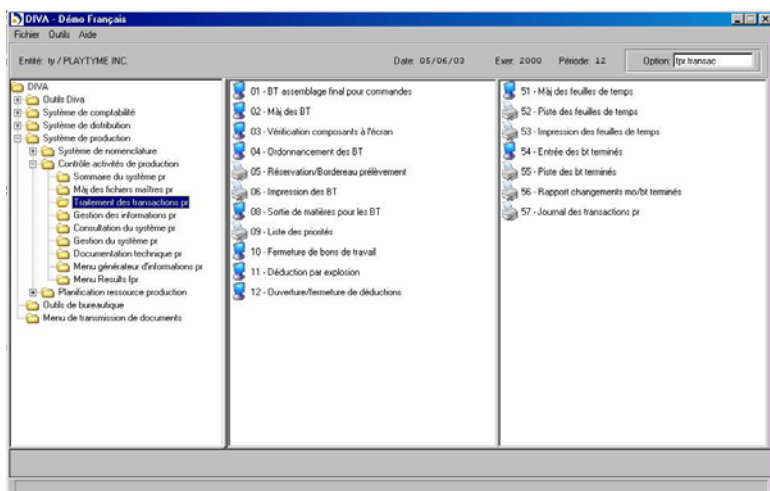
- Déduction des ventes directement des prévisions pour éviter le dédoublement des productions à planifier
- Ajustement à la hausse des plans de production lorsque la demande excède les prévisions et conservation des plans de production lorsque la demande répond aux objectifs
- Définition de périodes d'inactivité paramétrées
- Définition des standards de planification
- Définition des lots selon la quantité minimale ou maximale ou par multiple de lots de commande
- Ajustement de la priorité des bons de travail pour satisfaire la priorité des commandes
- Consultation du détail de la priorité pour chacune des demandes de produits et des réceptions

## Planification de la capacité

- Rapport d'analyse des niveaux de capacité
- Planification des ressources requises à partir de MRP-II



# Contrôle des activités de production



## Gestion de la production

- Utilisation de codes de phase pour gérer le flux de la production et modification de l'environnement de production en cours sans bon de travail
- Meilleure gestion JAT (juste à temps) en redirigeant les matières premières vers les codes de phase spécifiques
- Ajustement manuel des procédures responsables du flux des produits pour redistribuer la capacité et rencontrer des échéanciers plus critiques
- Interface automatisée avec le module **Gestion des stocks DIVA**

## Bons de travail

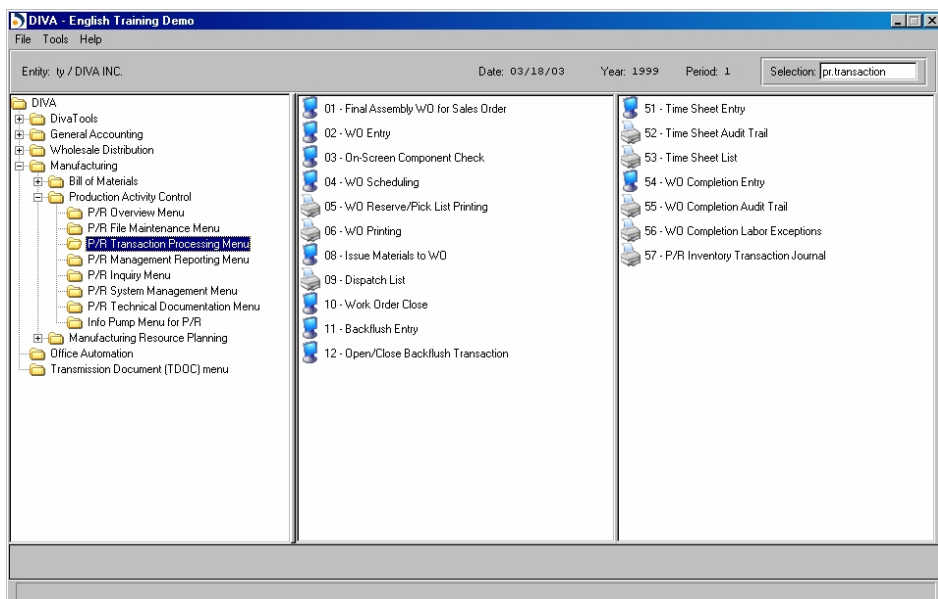
- Pistes et cédules des bons de travail
- Création des bons de travail finaux à partir des commandes de ventes
- Génération des bons de travail pour des clients spécifiques et des dates d'échéances particulières
- Génération automatique des listes de cueillettes, de répartition et de cheminement avec les bons de travail

## Rapports et consultation

- Rapports de comparaison entre la production planifiée et réelle ainsi que les rapports de mesure de l'utilisation de la main-d'œuvre, des postes de travail, de la machinerie et des autres facteurs de production
- Analyse des variances au sommet de la production (ex. : à l'assemblage des produits) et aux niveaux primaires (ex. : opérateurs individuels)
- Consultation des bons de travail par leurs numéros et par les numéros d'articles
- Consultation d'un éventail d'informations sur les bons de travail
- Consultation des informations associées aux bons de travail, incluant les feuilles de temps pour chaque composante de la main-d'œuvre
- Utilisation de codes de phase pour gérer le flux de la production et modification de l'environnement de production en cours sans bon de travail
- Rapports d'efficacité montrant les écarts des objectifs par employé et par département



# Planification et contrôle des ateliers



## Création d'estimés et de bons de travail

- Création improvisée de nomenclature de produits en utilisant des articles "fictifs"
- Préparation facile d'estimés en ligne sans compromettre les ressources
- Création et estimés de nouveaux produits en une seule étape
- Copie et modification des informations relatives à des tâches pour créer d'autres tâches similaires
- Production des structures à niveaux multiples

## Coûts

- Maintient du coût actuel de produits complétés aussi longtemps que les tâches existent
- Exactitude des prix en combinant le calcul des charges indirectes habituelles avec les marges brutes ciblées

## Gestion de la production

- Cédule de production critique en fonction de la date d'échéance, de la disponibilité de la machinerie et des autres facteurs
- Consultation des bons de travail approuvés et des tâches en ordre de date
- Consultation en ligne de diverses informations en relation aux tâches, aux produits et aux estimés
- Contrôle des produits en atelier en utilisant le module **Planification des ressources de production** DIVA pour mieux planifier et céduer
- Génération automatique des bons de travail et des propositions aux clients pour alimenter les systèmes de commandes et de facturation

